

Thème concours 2026

Transformative teal

Teal = petit canard en anglais (transformateur)

Oiseau sauvage, aquatique

Comment Pantone et les bureaux de tendances choisissent-ils la « couleur de l'année » ?

La sélection de la « couleur de l'année », annoncée chaque automne en grande pompe par les bureaux de tendance et les fabricants de peinture, est un **évènement design à ne pas manquer** ! Certes, il y a celle qui détrône toutes les autres, **la nuance Pantone**, qui fait figure d'autorité. Mais **d'autres couleurs se glissent aussi au palmarès**, parfois même bien avant l'annonce du plus célèbre des nuanciers.

Les bureaux de tendances et les marques ne choisissent pas cette palette au petit bonheur la chance : ils s'appuient plutôt sur **des analyses approfondies des comportements de consommation**, observent attentivement les **changements sociétaux** et étudient les **courants culturels émergents**. Ils prennent aussi en compte les données « couleurs » issues du design, de la mode, des technologies, en prenant aussi en compte les **préoccupations écologiques et économiques**. Enfin, il faut choisir une couleur qui s'adapte **à différents matériaux et aux besoins des industries**.

« Transformative Teal », la couleur de l'année 2026 selon WGSN et Coloro (nous rappelle les tendances déco 2015).

Le système de couleurs **Coloro** et le bureau de tendances **WGSN** viennent justement d'annoncer leur « couleur de l'année 2026 », en prenant encore plus d'avance ! Il s'agit de « **Transformative Teal** » un bleu-vert profond, qui évoque à la fois la **technologie** et la **nature**, et reflète, selon leur rapport, des valeurs de **résilience, d'unité et de transformation**. Ce choix peut surprendre : il rappelle les nuances de « teal » (sarcelle), qui étaient déjà populaires en 2015, grande époque **du bleu canard et du bleu Sarah**, popularisé par l'architecte **Sarah Poniatowski** à travers sa marque Maison Sarah Lavoine. Et ces dernières années, on a justement délaissé le bleu canard, trop vu, au profit **de bleus lumineux, comme le bleu glacier**.

Mais cette réapparition ne doit rien au hasard. Le « **teal** » de **2026** exprimera une volonté de réorientation vers **des solutions durables** et l'avènement d'une nouvelle relation avec notre planète. « Transformative Teal » marque donc **un lien entre deux époques**, celle de **l'optimisme technologique de 2015** et celle de la **nécessité urgente de transformation en 2026** ! La bonne nouvelle, pour nos intérieurs, c'est que cette nuance profonde et peu saturée s'adopte facilement : en petites touches déco, ou en peinture, elle apporte du caractère et un relief apaisant à n'importe quelle pièce, sans être « too much ».

« Transformative Teal » a été désignée comme la couleur de l'année 2026 par les instituts de couleur WGSN et Coloro. Il s'agit selon eux d'une fusion harmonieuse de bleu et de vert, qui reflète la diversité de la nature et un état d'esprit tourné vers la terre, en accord avec une demande accrue en matière de responsabilité écologique (face à la crise climatique).



F&S
FONT &
SWATCH

Transformative Teal
092-37-14

WGSN + coloro - Color trends 2026

2026

Цвет года 2026
WGSN & COLORO

#трендыцвета

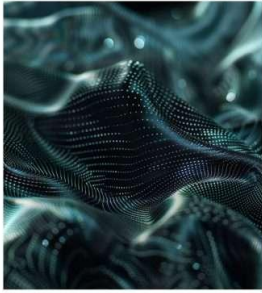


Transformative Teal



TRANSFORMATIVE TEAL

Images: MM 6, Issey Miyake, C2 Fashion Studio Archive, AKVW, C2 Fashion Studio AI Lab, Hermes



C2
FASHION STUDIO

Transformative Teal : La Couleur de l'Année 2026 et Les Clés Chromatiques de l'A/H 2026-27

Alors que l'industrie de la mode et du design s'apprête à entrer dans une nouvelle ère, WGSN et Coloro, les pionniers de la prévision des tendances et de la couleur, dévoilent leur couleur de l'année 2026 : « **Transformative Teal** ». Une teinte riche et captivante, cette couleur s'impose comme le symbole d'une transformation globale, à la fois personnelle et environnementale. Mais cette annonce ne s'arrête pas là. En complément de « **Transformative Teal** », cinq couleurs clés pour la saison **automne-hiver 2026-27** incarnent les thématiques de changement, d'équilibre et de renouveau.

Une Année de Réorientation

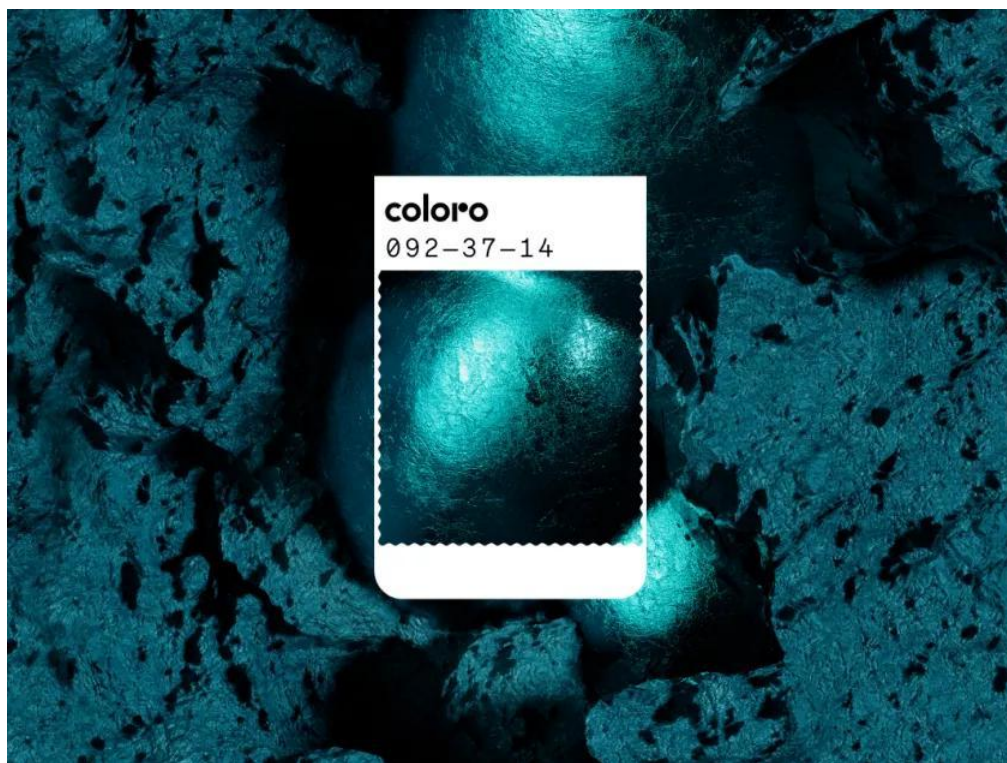
L'année 2026 s'annonce comme une année de réorientation, marquée par un sentiment d'espoir, d'opportunités et de renouveau collectif. C'est dans ce contexte que WGSN et Coloro ont choisi des couleurs en écho à ces thèmes. La couleur de l'année, « Transformative Teal », est un bleu-vert énigmatique qui allie profondeur et résilience. Elle reflète un besoin urgent de guérison et de connexion avec notre environnement, tout en capturant une certaine fluidité entre les mondes naturel et digital.

Urangoo Samba, directrice couleur chez WGSN, explique cette sélection avec enthousiasme : « **Transformative Teal** a été choisie pour sa polyvalence et son magnétisme mystérieux. Elle incarne parfaitement les tendances contemporaines dans la mode, le design, la beauté et même la technologie, tout en évoquant des solutions durables pour l'avenir de notre planète ».

« Transformative Teal » : Une Teinte pour le Changement

Le choix de « **Transformative Teal** » comme couleur de l'année 2026 n'est pas anodin. Cette teinte symbolise une période de transition, où l'innovation numérique et le retour aux sources naturelles coexistent de manière harmonieuse. Alors que le monde cherche des solutions face aux défis environnementaux, cette couleur incarne l'espoir et la résilience.

Elle se prête à une multitude d'applications, notamment dans les secteurs de la mode, de la beauté, du design d'intérieur et de la technologie. **Sansan Chen**, directeur général de Coloro, souligne que cette teinte est « hautement réalisable sur divers substrats, offrant une grande durabilité en termes de solidité à la lumière et d'impact visuel ».



Couleur de l'année 2026 : Transformative Teal - 092-37-14

Située entre le bleu et le vert, « Transformative Teal » est une teinte grandiose et intrigante. Elle met en avant un état d'esprit qui priorise la Terre et promeut la résilience. Cette saison – alors que nous examinons le lien entre le digital et le terrestre, le naturel et le post-naturel – cette couleur nous permet d'entrer dans un nouveau monde, centré autour d'une approche positive de la planète.

Au moment où les teintes sombres, réparatrices et propices à l'imaginaire continuent à occuper le devant de la scène, nous percevons « Transformative Teal » comme une couleur pouvant être revisitée avec des finitions transformatrices, multisensorielles, dynamiques et mystérieuses. « Transformative Teal » illustre le besoin de guérison, de régénération et de réorientation, motivé par l'urgence à trouver des solutions pour notre planète.

Urangoo Samba, directrice couleur de WGSN, déclare : « Choisie comme couleur de l'année 2026 en raison de sa polyvalence et de ses multiples facettes, « Transformative Teal », est une nouvelle nuance sombre et intrigante, à la fois mystérieuse et envoûtante. Je suis très excitée à l'idée de la voir utilisée à travers divers supports d'application, et dans de nombreux secteurs, notamment les sports et l'outdoor, la beauté et la technologie. »

Une Année de Réorientation

L'année 2026 s'annonce comme une année de réorientation, marquée par un sentiment d'espoir, d'opportunités et de renouveau collectif. C'est dans ce contexte que **WGSN** et **Coloro** ont choisi des couleurs en écho à ces thèmes. La couleur de l'année, **Transformative Teal**, est un bleu-vert énigmatique qui allie profondeur et résilience. Elle reflète un besoin urgent de guérison et de connexion avec notre environnement, tout en capturant une certaine fluidité entre les mondes naturel et digital.

Une teinte riche et captivante, cette couleur s'impose comme le symbole d'une transformation globale, à la fois personnelle et environnementale